

Изображения могут отличаться от оригинала



Информация для заказа

Тип	Артикул
WF5-40B416	6028451

Другие варианты исполнения устройства и аксессуары → www.sick.com/WF

Подробные технические данные

Характеристики

Принцип действия	Принцип оптического обнаружения
Размеры (Ш x В x Г)	10 mm x 35 mm x 57 mm
Форма корпуса (выход света)	Вилочная форма
Ширина щели	5 mm
Глубина щели	42 mm
Минимальный размер детектируемого объекта (MDO)	0,2 mm
ИСТОЧНИК ИЗЛУЧЕНИЯ	Светодиод, Инфракрасный свет
Длина волны	850 nm
Настройка	Кнопка «Плюс» / «Минус» (Настройка, чувствительность, срабатывание при наличии/отсутствии света, блокировка кнопок)
Метод настройки	2-точечная настройка
Функция выходного сигнала	«СВЕТЛО/ТЕМНО» устанавливается клавишей

Механика/электроника

Напряжение питания	10 V DC ... 30 V DC ¹⁾
Остаточная пульсация	< 10 % ²⁾
Частота переключения	10 kHz ³⁾
Оценка	100 µs
Стабильность времени отклика	± 20 µs
Неустойчивость	40 µs
Переключающий выход	PNP/NPN

¹⁾ Предельные значения, с защитой от переполнения. Эксплуатация в защищенных от короткого замыкания сетях с силой тока не более 8 А.

²⁾ Не допускается превышение или занижение допуска U_v .

³⁾ При соотношении светло/темно 1:1.

⁴⁾ Расчетное напряжение постоянного тока 50 В.

⁵⁾ В зависимости от ширины щели.

Дискретный выход (напряжение)	PNP: HIGH = $U_B - \leq 2$ В/LOW прикл. 0 В NPN: HIGH = прикл. U_B /LOW ≤ 2 В
Тип переключения	СВЕТЛО/ТЕМНО
Выходной ток $I_{\text{макс.}}$	100 mA
Вид подключения	Разъем M8, 4-конт.
Класс защиты	III ⁴⁾
Схемы защиты	U_B -подключения с защитой от переполосовки Выход Q с защитой от короткого замыкания Подавление импульсных помех
Тип защиты	IP65
Вес	Ок. 36 g ... 160 g ⁵⁾
Материал корпуса	Металл, Алюминий

1) Предельные значения, с защитой от переполосовки. Эксплуатация в защищенных от короткого замыкания сетях с силой тока не более 8 А.

2) Не допускается превышение или занижение допуска U_V .

3) При соотношении светло/темно 1:1.

4) Расчетное напряжение постоянного тока 50 В.

5) В зависимости от ширины щели.

Интерфейс связи

Интерфейс связи	-
------------------------	---

Данные окружающей среды

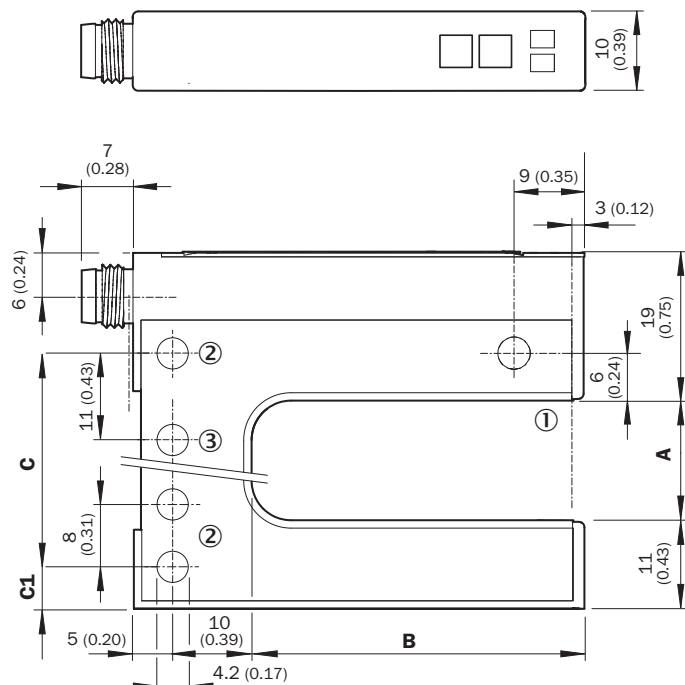
Диапазон температур при работе	-20 °C ... +60 °C ¹⁾
Диапазон температур при хранении	-30 °C ... +80 °C
Нечувствительность ко внешним источникам света	≤ 10.000 lx
Устойчивость к сотрясениям	Согласно EN 60068-2-27
№ файла UL	NRKH.E191603

1) Запрещается деформировать кабель ниже 0 °C.

Классификации

ECI@ss 5.0	27270909
ECI@ss 5.1.4	27270909
ECI@ss 6.0	27270909
ECI@ss 6.2	27270909
ECI@ss 7.0	27270909
ECI@ss 8.0	27270909
ECI@ss 8.1	27270909
ECI@ss 9.0	27270909
ECI@ss 10.0	27270909
ECI@ss 11.0	27270909
ETIM 5.0	EC002720
ETIM 6.0	EC002720
ETIM 7.0	EC002720
UNSPSC 16.0901	39121528

Габаритный чертёж (Размеры, мм)



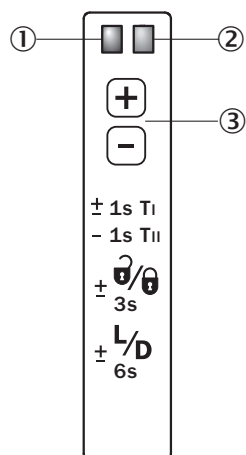
- ① Оптическая ось
- ② Крепежное отверстие, Ø 4,2 мм
- ③ Только для WF50/80/120

Dimensions in mm (inch)

	A Fork width	B Fork depth	C	C1
WF2	2 (0.08)	42/59/95 (1.65/2.32/3.74)	14 (0.55)	5 (0.20)
WF5	5 (0.20)	42/59/95 (1.65/2.32/3.74)	14 (0.55)	6.5 (0.20)
WF15	15 (0.59)	42/59/95 (1.65/2.32/3.74)	27 (1.06)	5 (0.20)
WF30	30 (1.18)	42/59/95 (1.65/2.32/3.74)	42 (1.65)	5 (0.20)
WF50	50 (1.97)	42/59/95 (1.65/2.32/3.74)	51 (2.01)	16 (0.63)
WF80	80 (3.15)	42/59/95 (1.65/2.32/3.74)	81 (3.19)	16 (0.63)
WF120	120 (4.72)	42/59/95 (1.65/2.32/3.74)	121 (4.76)	16 (0.63)

Варианты настройки

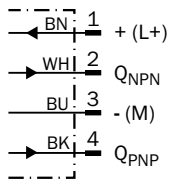
Настройка: обучение с помощью кнопок «плюс/минус» (WFxx-B416)



- ① Функциональный индикатор (желтый), дискретный выход
- ② Функциональный индикатор (красный)
- ③ Кнопка +/- и функциональная клавиша

Схема соединений

Cd-086

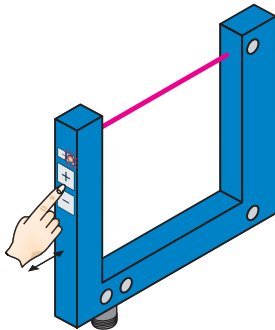


Концепция управления

Обучение с помощью кнопок «плюс/минус» (WFxx-B416)

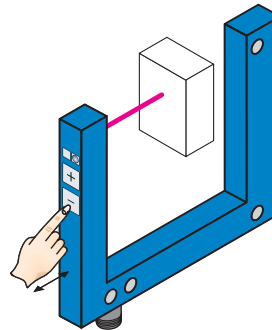
The switching threshold is set automatically. Fine adjustment is possible using the “+”/“–” buttons.

1. No object or substrate in the beam path



Press the “+” and “–” buttons together and hold for 1 second. The red function indicator flashes slowly.

2. Object or label in the beam path



Press the “–” button for 1 second. Red function indicator goes out.

Notes

Material speed = 0 (machine at a standstill).



- + Once teach-in process is complete, the switching threshold can be adjusted at any time using the “+” or “–” button. To make minor adjustments, press the “+” or “–” button once.
- To configure settings quickly, keep the “+” or “–” button pressed for longer.

$\pm \frac{0}{3s}$ Press both the “+” and “–” buttons together (3 seconds) to lock the device and prevent unintentional actuation.

$\pm \frac{L}{6s}$ Press both the “+” and “–” buttons together (6 seconds) to define the switching function (light/dark switching). Standard setting: \bar{Q} = light switching.

Рекомендуемые аксессуары

Другие варианты исполнения устройства и аксессуары → www.sick.com/WF

	Краткое описание	Тип	Артикул
Разъемы и кабели			
	Головка A: Разъем, M8, 4-контактный, прямой Головка B: - Кабель: без экрана	STE-0804-G	6037323
	Головка A: разъем "мама", M8, 4-контактный, прямой, A-кодированный Головка B: Свободный конец кабеля Кабель: Кабель датчик/пускатель, PVC, без экрана, 5 м	YF8U14-050VA3XLEAX	2095889

ОБЗОР КОМПАНИИ SICK

Компания SICK – ведущий производитель интеллектуальных датчиков и комплексных решений для промышленного применения. Уникальный спектр продукции и услуг формирует идеальную основу для надежного и эффективного управления процессами, защиты людей от несчастных случаев и предотвращения нанесения вреда окружающей среде.

Мы обладаем солидным опытом в самых разных отраслях и знаем все о ваших технологических процессах и требованиях. Поэтому, благодаря интеллектуальным датчикам, мы в состоянии предоставить именно то, что нужно нашим клиентам. В центрах прикладного применения в Европе, Азии и Северной Америке системные решения тестируются и оптимизируются под нужды заказчика. Все это делает нас надежным поставщиком и партнером по разработке.

Всеобъемлющий перечень услуг придает завершенность нашему ассортименту: SICK LifeTime Services оказывает поддержку на протяжении всего жизненного цикла оборудования и гарантирует безопасность и производительность.

Вот что для нас значит термин «Sensor Intelligence».

РЯДОМ С ВАМИ В ЛЮБОЙ ТОЧКЕ МИРА:

Контактные лица и представительства → www.sick.com