



# WF80-60B410

WF

ЩЕЛЕВЫЕ ДАТЧИКИ

**SICK**  
Sensor Intelligence.



Изображения могут отличаться от оригинала



## Информация для заказа

Тип	Артикул
WF80-60B410	6028441

Другие варианты исполнения устройства и аксессуары → [www.sick.com/WF](http://www.sick.com/WF)

## Подробные технические данные

### Характеристики

<b>Принцип действия</b>	Принцип оптического обнаружения
<b>Размеры (Ш x В x Г)</b>	10 mm x 110 mm x 74 mm
<b>Форма корпуса (выход света)</b>	Вилочная форма
<b>Ширина щели</b>	80 mm
<b>Глубина щели</b>	59 mm
<b>Минимальный размер детектируемого объекта (MDO)</b>	0,2 mm
<b>Обнаружение этикеток</b>	✓
<b>ИСТОЧНИК ИЗЛУЧЕНИЯ</b>	Светодиод, Инфракрасный свет
<b>Длина волны</b>	850 nm
<b>Настройка</b>	Кнопка «Плюс» / «Минус» (Чувствительность, срабатывание при наличии/отсутствии света, блокировка клавиш)
<b>Метод настройки</b>	—
<b>Функция выходного сигнала</b>	«СВЕТЛО/ТЕМНО» устанавливается клавишей

### Механика/электроника

<b>Напряжение питания</b>	10 V DC ... 30 V DC <sup>1)</sup>
<b>Остаточная пульсация</b>	< 10 % <sup>2)</sup>
<b>Потребление тока</b>	40 mA
<b>Частота переключения</b>	10 kHz <sup>3)</sup>
<b>Оценка</b>	100 µs
<b>Стабильность времени отклика</b>	± 20 µs

<sup>1)</sup> Предельные значения, с защитой от переплюсовки. Эксплуатация в защищенных от короткого замыкания сетях с силой тока не более 8 А.

<sup>2)</sup> Не допускается превышение или занижение допуска  $U_v$ .

<sup>3)</sup> При соотношении светло/темно 1:1.

<sup>4)</sup> Расчетное напряжение постоянного тока 50 В.

<sup>5)</sup> В зависимости от ширины щели.

<b>Неустойчивость</b>	40 µs
<b>Переключающий выход</b>	PNP/NPN
<b>Дискретный выход (напряжение)</b>	PNP: HIGH = $U_B - \leq 2$ В/LOW прикл. 0 В NPN: HIGH = прикл. $U_B$ /LOW $\leq 2$ В
<b>Тип переключения</b>	СВЕТЛО/ТЕМНО
<b>Выходной ток I<sub>макс.</sub></b>	100 mA
<b>Время инициализации</b>	100 ms
<b>Вид подключения</b>	Разъем M8, 4-конт.
<b>Класс защиты</b>	III <sup>4)</sup>
<b>Схемы защиты</b>	$U_B$ -подключения с защитой от переполосовки Выход Q с защитой от короткого замыкания Подавление импульсных помех
<b>Тип защиты</b>	IP65
<b>Вес</b>	Ок. 36 g ... 160 g <sup>5)</sup>
<b>Материал корпуса</b>	Металл, Алюминий

<sup>1)</sup> Предельные значения, с защитой от переполосовки. Эксплуатация в защищенных от короткого замыкания сетях с силой тока не более 8 А.

<sup>2)</sup> Не допускается превышение или занижение допуска  $U_V$ .

<sup>3)</sup> При соотношении светло/темно 1:1.

<sup>4)</sup> Расчетное напряжение постоянного тока 50 В.

<sup>5)</sup> В зависимости от ширины щели.

## Интерфейс связи

<b>Интерфейс связи</b>	-
------------------------	---

## Данные окружающей среды

<b>Диапазон температур при работе</b>	-20 °C ... +60 °C <sup>1)</sup>
<b>Диапазон температур при хранении</b>	-30 °C ... +80 °C
<b>Нечувствительность ко внешним источникам света</b>	$\leq 10.000$ lx
<b>Устойчивость к сотрясениям</b>	Согласно EN 60068-2-27
<b>№ файла UL</b>	NRKH.E191603

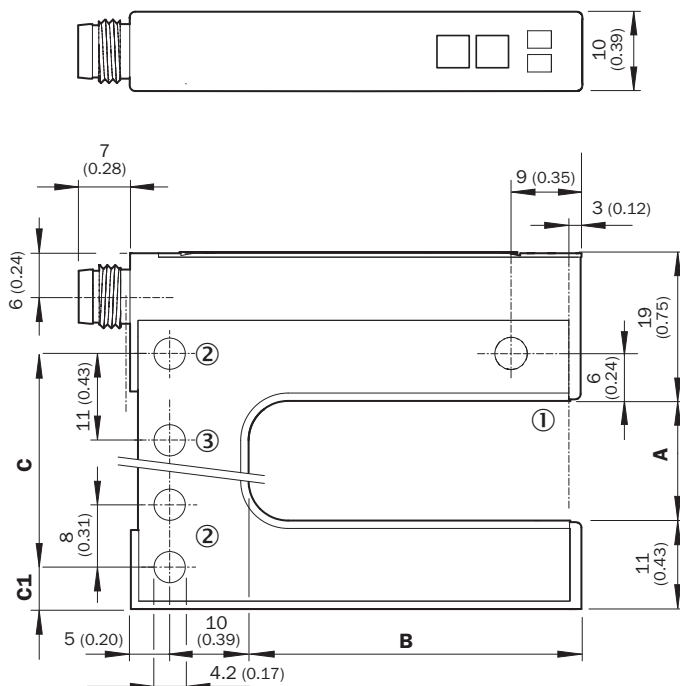
<sup>1)</sup> Запрещается деформировать кабель ниже 0 °C.

## Классификации

<b>ECl@ss 5.0</b>	27270909
<b>ECl@ss 5.1.4</b>	27270909
<b>ECl@ss 6.0</b>	27270909
<b>ECl@ss 6.2</b>	27270909
<b>ECl@ss 7.0</b>	27270909
<b>ECl@ss 8.0</b>	27270909
<b>ECl@ss 8.1</b>	27270909
<b>ECl@ss 9.0</b>	27270909
<b>ECl@ss 10.0</b>	27270909
<b>ECl@ss 11.0</b>	27270909
<b>ETIM 5.0</b>	EC002720

<b>ETIM 6.0</b>	EC002720
<b>ETIM 7.0</b>	EC002720
<b>UNSPSC 16.0901</b>	39121528

### Габаритный чертёж (Размеры, мм)



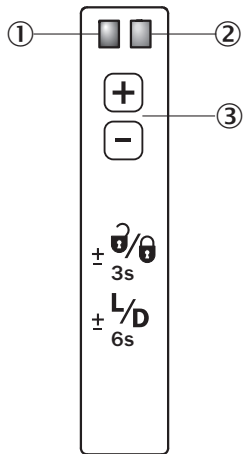
- ① Оптическая ось
- ② Крепежное отверстие, Ø 4,2 мм
- ③ Только для WF50/80/120

### Dimensions in mm (inch)

	<b>A</b> Fork width	<b>B</b> Fork depth	<b>C</b>	<b>C1</b>
<b>WF2</b>	2 (0.08)	42/59/95 (1.65/2.32/3.74)	14 (0.55)	5 (0.20)
<b>WF5</b>	5 (0.20)	42/59/95 (1.65/2.32/3.74)	14 (0.55)	6.5 (0.20)
<b>WF15</b>	15 (0.59)	42/59/95 (1.65/2.32/3.74)	27 (1.06)	5 (0.20)
<b>WF30</b>	30 (1.18)	42/59/95 (1.65/2.32/3.74)	42 (1.65)	5 (0.20)
<b>WF50</b>	50 (1.97)	42/59/95 (1.65/2.32/3.74)	51 (2.01)	16 (0.63)
<b>WF80</b>	80 (3.15)	42/59/95 (1.65/2.32/3.74)	81 (3.19)	16 (0.63)
<b>WF120</b>	120 (4.72)	42/59/95 (1.65/2.32/3.74)	121 (4.76)	16 (0.63)

## Варианты настройки

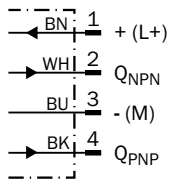
Настройка: кнопки «плюс/минус» (WFxx-B410)



- ① Функциональный индикатор (желтый), дискретный выход
- ② Функциональный индикатор (красный)
- ③ Кнопка +/- и функциональная клавиша

## Схема соединений

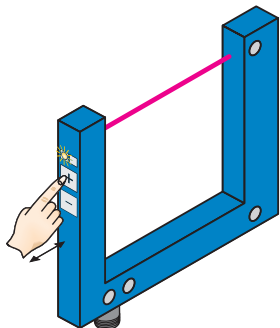
Cd-086



### Концепция управления

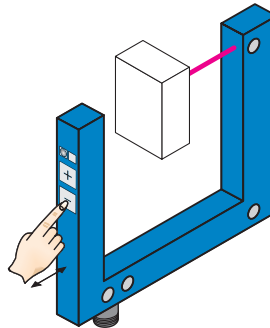
Настройка порога срабатывания с помощью кнопок «плюс/минус» (WFxx-B410)

#### 1. No object in the beam path



The yellow function indicator illuminates when the light received is at its optimum level. If necessary, increase sensitivity using the “+” button.



#### 2. Object in the beam path



Yellow function indicator goes out. If necessary, reduce sensitivity using the “-” button.

### Рекомендуемые аксессуары

Другие варианты исполнения устройства и аксессуары → [www.sick.com/WF](http://www.sick.com/WF)

	Краткое описание	Тип	Артикул
<b>Разъемы и кабели</b>			
	Головка A: Разъем, M8, 4-контактный, прямой Головка B: - Кабель: без экрана	STE-0804-G	6037323
	Головка A: разъем "мама", M8, 4-контактный, прямой, A-кодированный Головка B: свободный конец провода Кабель: Кабель датчик/пускатель, PVC, без экрана, 5 м	YF8U14-050VA3XLEAX	2095889

## ОБЗОР КОМПАНИИ SICK

Компания SICK – ведущий производитель интеллектуальных датчиков и комплексных решений для промышленного применения. Уникальный спектр продукции и услуг формирует идеальную основу для надежного и эффективного управления процессами, защиты людей от несчастных случаев и предотвращения нанесения вреда окружающей среде.

Мы обладаем солидным опытом в самых разных отраслях и знаем все о ваших технологических процессах и требованиях. Поэтому, благодаря интеллектуальным датчикам, мы в состоянии предоставить именно то, что нужно нашим клиентам. В центрах прикладного применения в Европе, Азии и Северной Америке системные решения тестируются и оптимизируются под нужды заказчика. Все это делает нас надежным поставщиком и партнером по разработке.

Всеобъемлющий перечень услуг придает завершенность нашему ассортименту: SICK LifeTime Services оказывает поддержку на протяжении всего жизненного цикла оборудования и гарантирует безопасность и производительность.

**Вот что для нас значит термин «Sensor Intelligence».**

## РЯДОМ С ВАМИ В ЛЮБОЙ ТОЧКЕ МИРА:

Контактные лица и представительства → [www.sick.com](http://www.sick.com)