



WLG4S-3P2432V

W4S-3 Inox Glass

ФОТОЭЛЕКТРИЧЕСКИЕ ДАТЧИКИ В МИНИАТЮРНОМ КОРПУСЕ

SICK
Sensor Intelligence.



Информация для заказа

Тип	Артикул
WLG4S-3P2432V	1054725

Другие варианты исполнения устройства и аксессуары → www.sick.com/W4S-3_Inox_Glass

Изображения могут отличаться от оригинала



Подробные технические данные

Характеристики

Принцип датчика/ обнаружения	Датчик с отражением от рефлектора, Автоколимация
Размеры (Ш x В x Г)	15,25 mm x 49,2 mm x 22,2 mm
Конструкция корпуса	Влагозащищенный
Форма корпуса (выход света)	Прямоугольный
Дистанция работы, макс.	0 m ... 5 m ¹⁾
Расстояние срабатывания	0 m ... 3 m ¹⁾
Вид излучения	Видимый красный свет
ИСТОЧНИК ИЗЛУЧЕНИЯ	Светодиод PinPoint ²⁾
Размеры светового пятна (расстояние)	Ø 45 mm (1,5 m)
Длина волны	650 nm
Настройка	Кнопка настройки
AutoAdapt	✓
Специальные случаи применения	Гигиеничные зоны и зоны с высокой влажностью, Обнаружение прозрачных объектов

¹⁾ Отражатель PL80A.

²⁾ Средний срок службы: 100 000 ч при T_U = +25 °C.

Механика/электроника

Напряжение питания	10 V DC ... 30 V DC ¹⁾
Остаточная пульсация	< 5 V _{ss} ²⁾
Потребление тока	30 mA ³⁾
Переключающий выход	PNP
Функция выходного сигнала	Комплементарный
Тип переключения	СВЕТЛО/ТЕМНО
Выходной ток I_{макс.}	≤ 100 mA
Оценка	< 0,5 ms ⁴⁾
Частота переключения	1.000 Hz ⁵⁾
Демпфирование на пути луча	> 8 %
Вид подключения	Разъем M12, 4-конт. ^{6) 7)}
Схемы защиты	A, B, C ^{10) 8) 9)}
Класс защиты	III
Вес	+ 45 g
Поляризационный фильтр	✓
Материал корпуса	Нержавеющая сталь, Нержавеющая сталь V4A (1.4404, 316L)
Тип защиты	IP66, IP67, IP68, IP69K
Специальное исполнение	Обнаружение прозрачных объектов
Диапазон температур при работе	-30 °C ... +70 °C ¹¹⁾ -30 °C ... +60 °C
Диапазон температур при хранении	-30 °C ... +75 °C
№ файла UL	NRKH.E181493 & NRKH7.E181493

1) Предельные значения, с защитой от переполосовки. Эксплуатация в защищенных от короткого замыкания сетях с силой тока не более 8 А.

2) Не допускается превышение или занижение допуска U_v.

3) Без нагрузки.

4) Продолжительность сигнала при омической нагрузке.

5) При соотношении светло/темно 1:1.

6) Макс. момент затяжки: 0,7 Нм.

7) Запрещается деформировать кабель ниже 0 °C.

8) A = подключения U_v с защитой от переполосовки.

9) B = входы и выходы с защитой от инверсии полярности.

10) C = подавление импульсных помех.

11) At UV ≤ 24 V and IA < 30 mA.

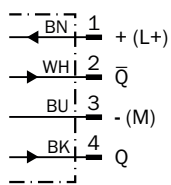
Классификации

ECl@ss 5.0	27270902
ECl@ss 5.1.4	27270902
ECl@ss 6.0	27270902
ECl@ss 6.2	27270902
ECl@ss 7.0	27270902
ECl@ss 8.0	27270902
ECl@ss 8.1	27270902
ECl@ss 9.0	27270902

ECI@ss 10.0	27270902
ECI@ss 11.0	27270902
ETIM 5.0	EC002717
ETIM 6.0	EC002717
ETIM 7.0	EC002717
UNSPSC 16.0901	39121528

Схема соединений

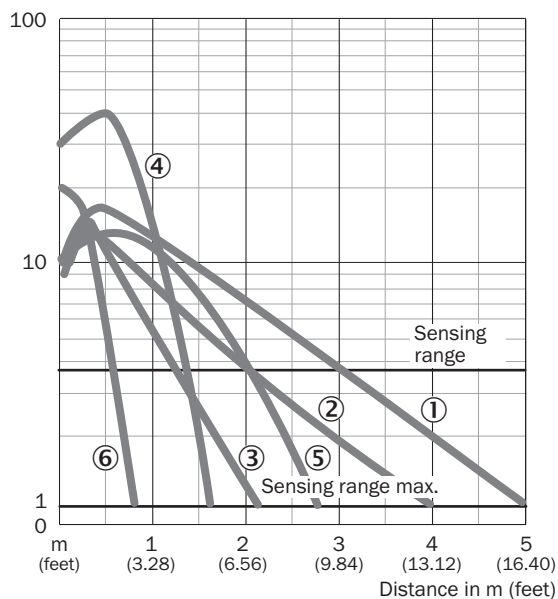
Cd-083



Характеристика

WL4S-3, WLG4S-3, 5 m

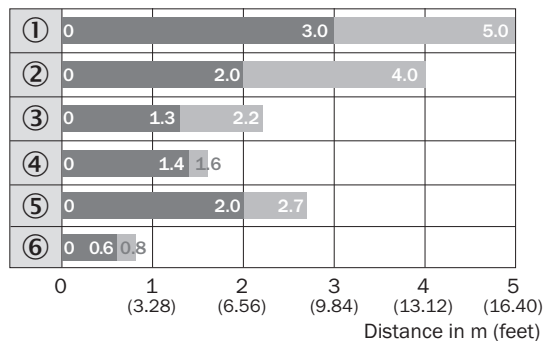
Operating reserve



- ① Отражатель PL80A
- ② Отражатель PL40A
- ③ Отражатель PL20A
- ④ Отражатель PL10F
- ⑤ Отражатель P250 CHEM
- ⑥ Отражающая пленка REF-IRF-56

Диаграмма расстояний срабатывания

WL4S-3, WLG4S-3, 5 m

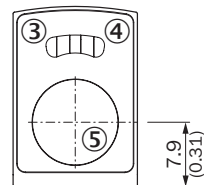
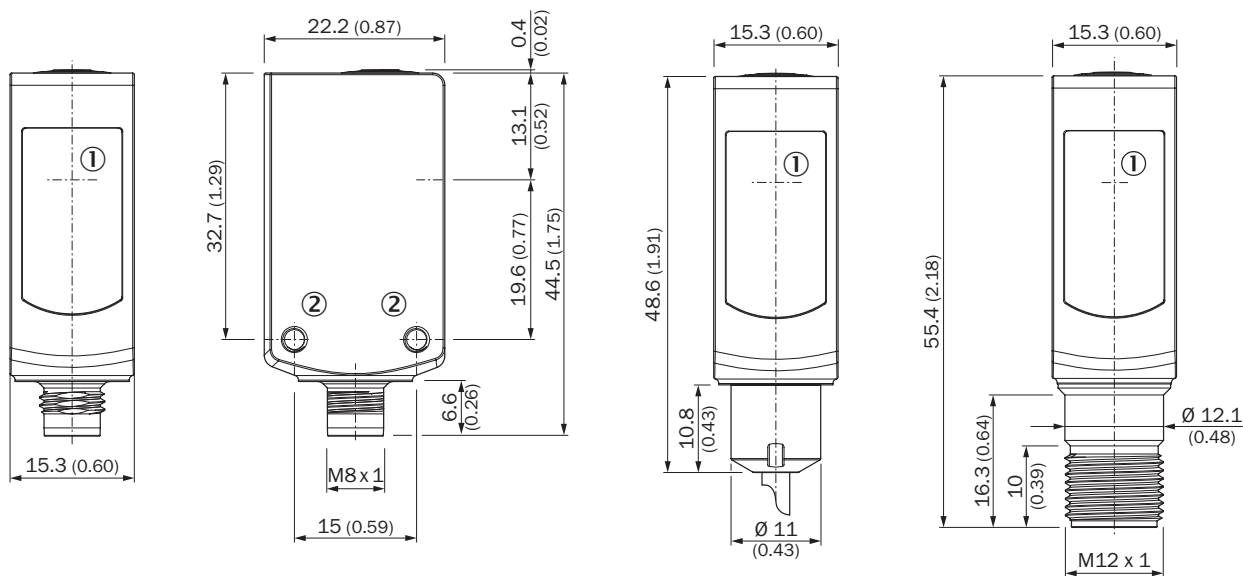


■ Sensing range ■ Sensing range max.

- ① Отражатель PL80A
- ② Отражатель PL40A
- ③ Отражатель PL20A
- ④ Отражатель PL10F
- ⑤ Отражатель P250 CHEM
- ⑥ Отражающая пленка REF-IRF-56

Габаритный чертёж (Размеры, мм)




WL4S-3V, WLG4S-3V, с кнопкой Teach-in



- ① Середина оптической оси
- ② Крепежная резьба M3
- ③ СД-индикатор желтый: состояние приема света
- ④ СД-индикатор зеленый: напряжение питания включено
- ⑤ Кнопка настройки

Рекомендуемые аксессуары

Другие варианты исполнения устройства и аксессуары → www.sick.com/W4S-3_Inox_Glass

	Краткое описание	Тип	Артикул
Крепежные уголки и пластины			
	Крепежный уголок для напольного монтажа, Нержавеющая сталь 1.4571, вкл. крепежный материал	BEF-W4-B	2051630
Отражатели			
	Химически стойкий, привинчиваемый, 52 mm x 62 mm, Пластик, привинчиваемый, 2 крепежных отверстия	P250 CHEM	5321097
Разъемы и кабели			
	Головка А: разъем "мама", M12, 4-контактный, прямой Головка В: свободный конец провода Кабель: Кабель датчик/пускатель, ПП, без экрана, 5 м Данный продукт в целом устойчив к воздействию химических чистящих средств (см. Ecolab) и других, таких как, например, H2O2, CH2O2. Перед установкой на длительное время необходимо проверить совместимость материалов с используемыми чистящими средствами., Устойчиво к воздействию молочной кислоты и перекиси водорода (H2O2)	DOL-1204-G05MRN	6058476

ОБЗОР КОМПАНИИ SICK

Компания SICK – ведущий производитель интеллектуальных датчиков и комплексных решений для промышленного применения. Уникальный спектр продукции и услуг формирует идеальную основу для надежного и эффективного управления процессами, защиты людей от несчастных случаев и предотвращения нанесения вреда окружающей среде.

Мы обладаем солидным опытом в самых разных отраслях и знаем все о ваших технологических процессах и требованиях. Поэтому, благодаря интеллектуальным датчикам, мы в состоянии предоставить именно то, что нужно нашим клиентам. В центрах прикладного применения в Европе, Азии и Северной Америке системные решения тестируются и оптимизируются под нужды заказчика. Все это делает нас надежным поставщиком и партнером по разработке.

Всеобъемлющий перечень услуг придает завершенность нашему ассортименту: SICK LifeTime Services оказывает поддержку на протяжении всего жизненного цикла оборудования и гарантирует безопасность и производительность.

Вот что для нас значит термин «Sensor Intelligence».

РЯДОМ С ВАМИ В ЛЮБОЙ ТОЧКЕ МИРА:

Контактные лица и представительства → www.sick.com