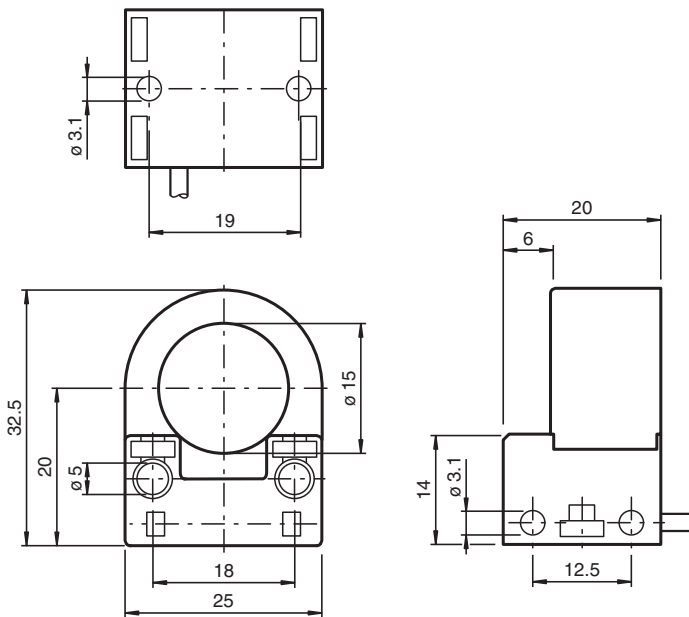


Индуктивный кольцевой датчик RC15-14-N0

■ 15 мм внутренний диаметр



Размеры



Технические данные

Общие данные

Функция переключателя	Нормально замкнутый (н.з.)
Вид выхода	NAMUR
Внутренний диаметр	15 mm
Измерительный цилиндр	9S20K
Диаметр	3 mm
Длина	4 mm
Тип выхода	2-проводной

Параметры

Номинальное напряжение	U_o	8,2 V (R_i ca. 1 k&m;)
Рабочее напряжение	U_B	5 ... 25 V

Дата публикации: 2020-05-26 Дата издания: 2020-05-26 : 095910_rus.pdf

См. "Общие сведения об информации о продукции Pepperl+Fuchs".

Pepperl+Fuchs Group
www.pepperl-fuchs.com

США: +1 330 486 0001
fa-info@us.pepperl-fuchs.com

Германия: +49 621 776 1111
fa-info@de.pepperl-fuchs.com

Сингапур: +65 6779 9091
fa-info@sg.pepperl-fuchs.com

PF PEPPERL+FUCHS

Технические данные

Частота переключений	f	0 ... 1500 Hz
Потребляемый ток		
Испытательная пластинка не обнаружена		≥ 3 mA
Испытательная пластинка обнаружена		≤ 1 mA
Параметры функциональной безопасности		
MTTF _d		5990 a
Срок использования (T _M)		20 a
Степень диагностического покрытия (DC)		0 %
Соответствие стандартам и директивам		
Соответствие стандартам		
NAMUR		EN 60947-5-6:2000 IEC 60947-5-6:1999
Электромагнитная совместимость		NE 21:2007
Стандарты		EN 60947-5-2:2007 EN 60947-5-2/A1:2012 IEC 60947-5-2:2007 IEC 60947-5-2 AMD 1:2012
Лицензии и сертификаты		
Сертификат ATEX		
Уровень защиты оборудования Gb		PTB 99 ATEX 2128 X
Разрешение по ВЧ		
Чертеж схемы управления		116-0165
Разрешение по нормам UL		cULus Listed, General Purpose
Разрешение CSA		cCSAus Listed, General Purpose
Окружающие условия		
Температура окружающей среды		-20 ... 65 °C (-4 ... 149 °F)
Механические данные		
Тип подключения		Кабель Поливинилхлорид (ПВХ) , 2 m
Поперечное сечение проводника		0,14 mm ²
Материал корпуса		ПБТ
Тип защиты		IP67
Кабель		
Диаметр кабеля		2,6 mm ± 0,2 mm
Радиус изгиба		> 10 x сечение кабеля
Общие сведения		
Эксплуатация во взрывоопасных зонах		см. Руководство по эксплуатации

Разъем

